

Kategori 5e ve Kategori 6 UTP Patch cord hazırlama manueali

Malzeme Listesi:

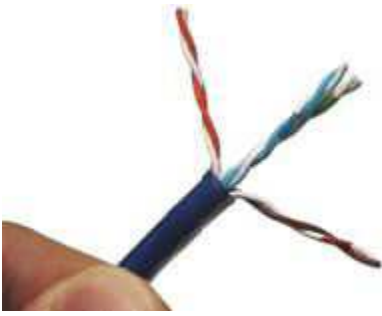
CAT 5e Kablo: HCS P/N T5E-00410 (PVC) veya T5E-00420 (LSOH)
CAT 5e Konnektör: HCS P/N J5E-00802
CAT 6 Kablo: HCS P/N T06-00410 (PVC) veya T06-00420 (LSOH)
CAT 6 Konnektör: HCS P/N J06-00802

Alet Listesi:

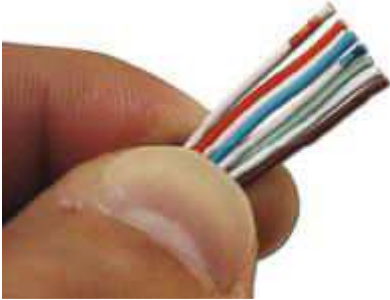
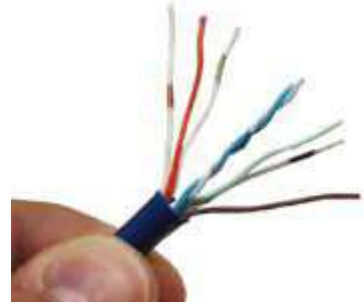
RJ-45 8P8C konnektör sıkma pensesi: HCS P/N K00-00311 or K00-00313.
Kablo kesici (genel)
Kablo sıyrıcı (genel)
Test cihazı: Fluke DSP-4300, ilgili test kiti ile.



1. Kabloyu istenen boyda kes. Uygun kablo sıyrıcı ile kablo kılıfını her iki uçtan yaklaşık 25 mm soy.
Not: Kablo kılıfını soyarken, kullandığın aletin bıçağının iletken tellerine zarar verip vermediğini kontrol et.



2. Turuncu peri sola, kahverengi peri sağa yatır. Bükümlerini kablo kılıfını açtığın noktaya doğru aç.
Yeşil peri şu şekilde aç:
Yeşil/beyaz iletkeni sola, yeşil iletkeni sağa yatır. Böylece mavi perin ikisinin ortasında kaldığından emin ol.
Mavi/beyaz iletken solda ve mavi iletken sağda kalacak şekilde mavi peri aç.



3: Perleri ayırıp düzenledikten sonra, resimde görülen T568B standardına göre renkleri sıralayarak sonlandırmaya hazırla.



4. İletken tel uçlarını, kablo dış kılıfından 12 mm uzunlukta bırak ve dış kılıfa 90 derece açıyla olacak şekilde düzgünce kes.



Kategori 5e ve Kategori 6 UTP Patch cord hazırlama manueli

Sayfa 2

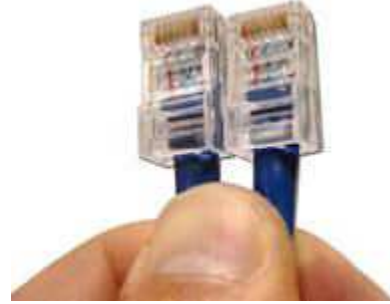


5. RJ45 konnektörü pinlerini kendine bakacak şekilde tut ve iletkenleri T568B sırası bozulmayacak şekilde konnektörün içine iterek yerleştir. Resimdeki gibi, her bir iletken ucunun net şekilde konnektörün önünden bakıldığında görülebildiğinden emin ol. Renklerin sıralamasını tekrar kontrol et.



6. Kablo sonlandırdığın konnektörü, sıkma pensesine yerleştir. Konnektörü sıkarken, kontakların iletken teller ile tam olarak birleştiğinden emin olmak için tam yol olarak sıkma pensesini kullan. Konnektörü pensesinden çıkar ve tüm pinlerin sıkıştığından ve iletkenlerle düzgün birleşmiş olduklarını kontrol et.

7. Standart patch cord yapımını tamamlamak için, kablonun diğer ucunu da 1. maddeden 6. maddeye kadar sayılan adımları izleyerek sonlandır. Cross (çapraz) bağlantılı patch cord için, uçlardan birini 568-B, diğerini ise 568-A renk kodlaması ile sonlandır.



Final Testing

8. CAT 6 Patch Cordlar: Sonlandırılmış patch cordu Fluke cihazın ilgili adaptörleri ile imal edilen patch cord uzunluğunu ve TIA Cat6 UTP limitini cihazdan seçip her iki uçtan test ederek sonuçları "Plots Enabled" olarak kaydet.

CAT 5e Patch Cordlar: HCS 15m Permanent Link'e 2 adet hazırladığın Cat5e UTP patch cordu takarak TIA CAT 5e Channel limitlerinde test et ve kaydet. Herhangi bir uç "Fail" (Hata) verirse, hata veren uçtaki konnektörü kes, tekrar sonlandır ve tekrar test et.



Patch cord renk kodları

T568A	T568B
Sonlandırma	Sonlandırma
Pin #	Pin #
1	3
2	6
3	1
4	4
5	5
6	2
7	7
8	8